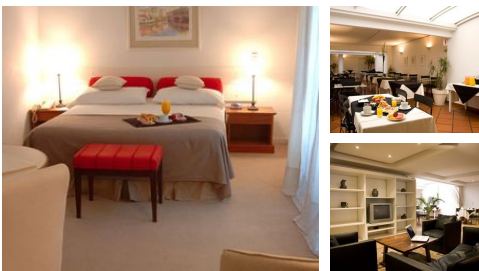


ARGENTINIEN | BOLIVIEN | CHILE

Wüste, Salz & Gletscherwelten

HOTELS

Buenos Aires



Loi Suites Esmeralda (Standard)

Das Hotel Loi Suites Esmeralda befindet sich direkt zentral, in unmittelbarer Nähe von Einkaufsstraßen, Museen und Kulturzentren der Stadt sowie zu einigen guten Restaurants. Die 109 geräumigen Zimmer sind mit großen Betten, einem Schreibtisch, Safe sowie einer kleinen Küchenzeile mit Kühlschrank ausgestattet. Außerdem haben alle Zimmer einen DSL-Internetanschluss und eine Klimaanlage.



Salta



La Posada del Marques (Standard)

Das schicke kleine Boutiquehotel liegt zentral in Saltas Altstadt. Der Hauptplatz 9 de Julio liegt nur 4 Straßenblöcke entfernt. Die 29 Zimmer des Hauses sind alle mit Klimaanlage, Flachbildschirm und modernem Bad/WC ausgestattet. Die Rezeption des Hotels ist 24 Stunden besetzt.



Tilcara



Hotel El Refugio del Pintor (Standard)

Das rustikale Boutiquehotel ist im andinen Landhausstil gehalten. Bruchsteinmauern, Parkettböden, Strohdächer und landestypische Teppiche aus Lamawolle sorgen für eine heimelige Atmosphäre. Die 13 geschmackvoll eingerichteten Zimmer verfügen über Kabel-TV und ein eigenes Bad/WC. Einen besonderen Akzent setzen große Panoramafenster, die den Blick in einen gepflegten Garten freigeben. Ein tägliches Frühstücksbuffet mit Kaffee, Gebäck und Säften wird im Restaurant serviert, und tagsüber können Sie an der Bar Erfrischungen und Getränke bestellen. Zum Abendessen genießen Sie heimische und internationale Gerichte.



Uyuni



Hotel Tambo Aymara (Standard)

Dieses zentral gelegene Ethno Hotel ist im traditionellen Stil gebaut und der Marktplatz von Uyuni, mit seinen Restaurants und Shops, ist von hier aus zu Fuß zu erreichen. Die gemütlichen 14 Zimmer und 2 Suiten des Hotels, verfügen alle über ein eigenes Bad und Heizung. Neben einem schönen Restaurant, in welchem morgens das kontinentale Frühstück eingenommen wird, bietet das Hotel zusätzlich eine Bar und eine Bibliothek.



San Juan

Hostal la Magia de San Juan

San Pedro de Atacama

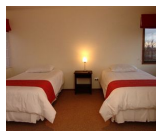


Hostal Elim (Standard)

Das Hostal Elim in San Pedro de Atacama liegt nur drei Straßen vom Hauptplatz San Pedros entfernt und überzeugt mit gemütlichem Flair. Hier wird viel Wert auf Nachhaltigkeit gelegt, weswegen zum Beispiel das Haus aus Materialien der Region gebaut wurde. Sie haben ganztägig Zugang zu warmem Wasser und zum Internet. Der gemütliche Hängemattenbereich lädt dazu ein, die Seele baumeln zu lassen, ehe Sie zur Exkursion in die Wüste starten.



Punta Arenas



Hotel Patagonia B&B (Standard)

Am Ende der Welt bereitet Ihnen das kleine familiengeführte Hotel Patagonia B&B einen warmen Empfang. Durch die zentrale Lage, nur 3 Blocks entfernt von der Plaza de Armas, können Sie Punta Arenas gut auf eigene Faust entdecken. Alle Zimmer verfügen über ein privates Badezimmer, Heizung, Kabelfernsehen und WLAN.



Puerto Natales



Aquaterra Lodge (Komfort)

Das Hotel Aquaterra befindet sich in günstiger Lage nahe dem Meer und dem zentralen Stadtplatz in Puerto Natales. Zur Küste sowie dem zentralen Stadtplatz sind es nur zwei Blocks, zudem befindet sich das patagonische Museum direkt neben dem Hotel. Die 13 Zimmer sind einfach, aber gemütlich gehalten und bestechen mit ihren hölzernen Wandverkleidungen und den farbenfrohen regional typischen Wandteppichen. Zudem verfügen alle über ein eigenes Badezimmer mit Dusche und/oder Badewanne. Zu den weiteren Vorzügen des Hauses gehören der Zimmerservice und eine 24-Stunden-Rezeption. In den öffentlichen Hotelbereichen nutzen Sie W-LAN kostenfrei. Zu den Ausflugsangeboten des Hotels zählen Gletschertouren und archäologische Exkursionen.





Hostal Alamo Patagonico (Standard)

Das Hostal Alamo Patagonico liegt zentral ca. 300 m vom Stadtzentrum Puerto Natales entfernt. Die gemütlichen Zimmer sind mit hellen Holzelementen und -möbeln eingerichtet. Jedes Zimmer ist mit einem eigenen Bad, Kabel-TV und einer Heizung ausgestattet. Gegen Aufpreis wird ein Wäscheservice angeboten. Auch ein Safe steht zur Verfügung. Der gepflegte Garten der Anlage lädt zum Entspannen ein.



Torres del Paine



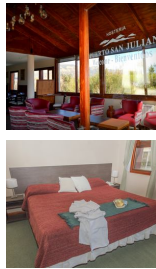
Refugio Laguna Amarga (Standard)

Das Refugio Laguna Amarga befindet sich inmitten des gewaltigen Gebirgs panoramas und fast direkt vor dem Eingang des Nationalparks Torres del Paine gelegen. Es bietet somit einen idealen Ausgangspunkt für zahlreiche Touren in den nahe gelegenen Nationalpark. Es verfügt über 10 einfach aber bequem eingerichtete Zimmer (einige davon Mehrbettzimmer mit max. 4 Betten), wovon alle mit einem privaten Bad und mit Zentralheizung ausgestattet sind, die es den Gästen erlauben, die bezaubernde Schönheit Patagoniens auch von ihren Zimmern aus zu genießen. Ein gemütliches Restaurant erwartet die Gäste mit hervorragenden chilenischen Spezialitäten.



El Calafate

Hotel Tierra Tehuelche



Puerto San Julian (Standard)

Die Hosteria Puerto San Julian befindet sich nur wenige Minuten vom Stadtzentrum von El Calafate entfernt. In der Nähe des Hotels befinden sich die Reserva Laguna Nimez und Bahia Redonda und bietet somit die perfekte Lage für naturbegeisterte Gäste. Zudem bietet die Unterkunft Aussicht auf den Lago Argentino und die umliegende Landschaft. Aber auch kulturinteressierte kommen auf Ihre Kosten. Sehenswürdigkeiten wie das Museo Museo Argentino del Juguete, El Calafate Regionalmuseum und der Plaza de los Pioneros befinden sich in fußläufiger Umgebung. Die 14 komfortablen Zimmer verteilen sich auf zwei Etagen. Sie verfügen über ein eigenes Bad, Haartrockner, Safe, TV und Minibar. Das hoteleigene Restaurant und ein Coffeeshop bieten ein gastronomisches Angebot und servieren täglich frisches Frühstück. In der Lounge kann man sich bei einem Drink entspannen und die Aussicht genießen.



Hostería Hainen (Standard)

Durch seine Lage auf einer kleinen Anhöhe ca. 1 km vom Zentrum Calafates entfernt, bietet es seinen Gästen einen herrlichen Blick auf den Lago Argentino und die Cordilleren. Die 19 Zimmer sind sehr gemütlich und warm eingerichtet und jeweils mit eigenem Bad, Kabel-TV, Telefon und Heizung ausgestattet. Die hauseigene Bibliothek lädt zum gemütlichen Schmökern ein.



El Chaltén



Hostería Altas Cumbres (Standard)

Das Gasthaus in El Chaltén liegt inmitten atemberaubender Landschaft, am Fuße der Berge und erwartet sowohl entspannungs- als auch abenteuersuchende Gäste. Es verfügt über 12 Zimmer, welche gemütlich eingerichtet sind und jeweils mit eigenem Bad und Warmwasser sowie einer Heizung ausgestattet sind. Im Haus finden Sie außerdem einen großen Aufenthaltsraum, der mit seinem Kamin und der Bibliothek zum gemütlichen Beisammensitzen oder Schmökern einlädt.



Unsere Hotelkategorien

Kategorie Standard

Unsere Standard Hotels sind je nach Ort und Gegebenheit einfache Mittelklassehotels, sehr gute Hostals oder rustikale Lodges mit einfacher Ausstattung. Ideal für Reisende mit einfachen Ansprüchen an Komfort und Service.

Kategorie Komfort

Unsere Komfort Hotels sind je nach Ort und Begebenheit gehobene Mittelklassehotels, Boutique Hotels, gute 4-Sterne-Hotels oder komfortable Lodges mit besonderem Flair. Ideal für Reisende mit gehobenen Ansprüchen an Komfort und Service.

Kategorie Superior

Unsere Superior Hotels sind je nach Ort und Gegebenheit sehr gute 4-Sterne-Hotels, exklusive 5-Sterne-Hotels oder außergewöhnliche Lodges mit gehobener Ausstattung. Luxushotels nach internationalem Standard gibt es jedoch meist nur in den Großstädten und Touristenzentren. Ideal für Reisende, die Wert auf ein besonderes Ambiente und einen exklusiven Service legen und das Außergewöhnliche suchen.

Besonderheit auf den Galapagosinseln

Bitte berücksichtigen Sie bei Ihrer Wahl der Hotelkategorie, dass der Hotelstandard auf den Galapagosinseln aufgrund der örtlichen Gegebenheiten niedriger ist als auf dem Festland.

Tipps zur Wahl der Hotelkategorie

Die Auswahl der für Sie passenden Hotelkategorie ist stark abhängig von Ihren persönlichen Vorlieben und Erfahrungen.

Bitte behalten Sie jedoch im Hinterkopf, dass es in vielen lateinamerikanischen Ländern kein offizielles Hotelzertifizierungssystem gibt und bspw. ein Hotel mit 4 Sternen nicht immer dem europäischen Standard entspricht.

Nachhaltigkeit bei der Hotelauswahl

Bei unserer allgemeinen Hotelauswahl - unabhängig vom Standard - versuchen wir internationale Hotelketten zu vermeiden und suchen kleinere gemütliche Unterkünfte mit Flair, Landesnähe und verantwortlichem Umgang mit Mensch und Natur.

Besonderen Wert legen wir dabei auf Sauberkeit, einen freundlichen Service sowie eine günstige Lage.

In der Regel besitzen alle Zimmer auch ein privates Bad; in seltenen Ausnahmen steht bei sehr einfachen Unterkünften nur ein Gemeinschaftsbad zur Verfügung, worauf wir in der Hotelbeschreibung aber eindeutig hinweisen.

Allgemeine Infos zu den Unterkünften

In der folgenden Übersicht sind alle Hotels dieser Reise in chronologischer Reihenfolge aufgeführt, so dass Sie sich einen Eindruck von den Unterkünften und den verschiedenen Hotelkategorien verschaffen können.

Bitte beachten Sie, dass es sich hierbei um die voraussichtlichen Hotels handelt. Sollte ein Hotel nicht verfügbar sein, bieten wir Ihnen selbstverständlich eine vergleichbare Unterkunft an.