

CHILE

Feuer und Eis

HOTELS

Valparaíso

MM 450 Boutique Hotel

Santiago de Chile

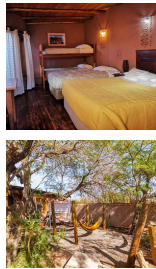


Almacruz Hotel (Standard)

Das Hotel Almacruz liegt direkt im Herzen des historischen Stadtzentrums von Santiago de Chile. Nur wenige Gehminuten entfernt, befinden sich die Hauptplätze der Stadt und die wunderschöne Fußgängerzone, die zum Bummeln und Einkaufen einlädt oder einfach nur um den Flair zu genießen. Das moderne Stadthotel offeriert seinen Gästen einen exzellenten Service. Auf jedem Stockwerk erinnern historische Skulpturen an die Ureinwohner Chiles, deren Kultur im ganzen Haus spürbar vertreten ist. Die Zimmer verfügen über eine Heizung, eine Klimaanlage und schalldichte Doppelfenster. Sie sind mit einem Schreibtisch, einem Kabelfernsehen, einer Minibar und einem Safe ausgestattet. Ein komfortabler Sitzbereich bietet Ihnen die Möglichkeit nach einem langen Tag auf den Beinen, sich zurückzulehnen und zu entspannen. Das ruhige und angenehm beleuchtete Restaurant Vichuquen serviert Ihnen die besten Weine Chiles und verwöhnt Sie mit ausgezeichneter chilenischer und internationaler Küche. In der Hotelbar Make Make können Sie den Abend bei einem Glas Wein oder einem anderen Getränk Ihrer Wahl in entspannter Atmosphäre ausklingen lassen.

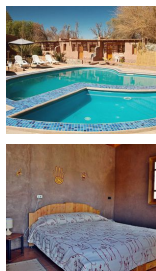


San Pedro de Atacama



Hostal Elim (Standard)

Das Hostal Elim in San Pedro de Atacama liegt nur drei Straßen vom Hauptplatz San Pedros entfernt und überzeugt mit gemütlichem Flair. Hier wird viel Wert auf Nachhaltigkeit gelegt, weswegen zum Beispiel das Haus aus Materialien der Region gebaut wurde. Sie haben ganztägig Zugang zu warmem Wasser und zum Internet. Der gemütliche Hängemattenbereich lädt dazu ein, die Seele baumeln zu lassen, ehe Sie zur Exkursion in die Wüste starten.

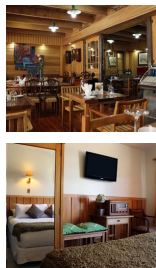


Takha Takha Hotel (Standard)

Das Hotel Takha Takha liegt zentrumsnah im bekanntesten Wüstenort Chiles, San Pedro de Atacama. Das Hotel ist traditionell aus Luftziegeln, Holz und Steinen errichtet, so dass Tag und Nacht eine angenehme Temperatur in den Räumen gewährleistet ist. Die gemütlichen Zimmer sind charakteristisch für die Gegend designed und ermöglichen es die Ruhe um Sie herum ideal aufzunehmen und zu genießen. Auf der weitläufigen Hotelanlage können Sie inmitten einer Oase aus schattenspendenden Bäumen und herrlichen Blumen in Ruhe entspannen und die Erlebnisse Ihrer Reise noch einmal an sich vorüber ziehen lassen.



Puerto Varas



Hotel El Greco (Standard)

Das Hotel El Greco befindet sich direkt im Zentrum von Puerto Varas. Viele kleine Geschäfte sowie Restaurants und Cafés befinden sich in unmittelbarer Nähe. Zum Ufer des Llanquihue-Sees, von wo aus Sie eine hervorragende Aussicht über das Seepanorama und auf den Vulkan Osorno haben, sind es nur wenige Gehminuten. Die in warmen Holztönen gestalteten gemütlichen Zimmer verfügen alle über Zentralheizung, Fernseher mit Kabel-TV sowie einen Safe. W-LAN ist für Hotelgäste gratis nutzbar. Das mit viel Liebe zum Detail eingerichtete Hotel verfügt zudem über ein Restaurant in welchem Ihnen hervorragende chilenische und peruanische Spezialitäten serviert werden.



Puerto Natales

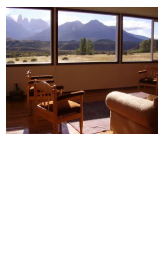
Hostal Amerindia

Torres del Paine



Hostería Tercera Barranca (Standard)

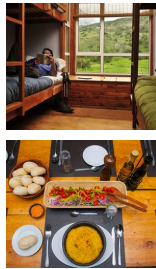
Wenn Sie den Torres del Paine Nationalpark erkunden möchten, ist die Tercera Barranca Lodge der ideale Ausgangspunkt dafür. Die Lodge fungiert immernoch als Schaffarm und bietet mit Ihrem weitläufigem Grundstück viel Platz um auch die Tierwelt der Umgebung zu beobachten. Die insgesamt 7 Zimmer der Tercera Barranca Lodge sind allesamt gemütlich und komfortabel eingerichtet. Neben einem privaten Zimmer, verfügen sie auch über einen wunderschönen Blick auf die weite Steppe Patagoniens, oder das atemberaubende Bergmassiv. Genießen Sie neben lecker zubereiteten, lokalen Speisen aus dem hoteleigenen Garten die Natur bei einem Lagerfeuer, oder lassen Sie den Abend im Außen-Whirlpool ausklingen.



Refugio Laguna Amarga (Standard)

Das Refugio Laguna Amarga befindet sich inmitten des gewaltigen Gebirgs panoramas und fast direkt vor dem Eingang des Nationalparks Torres del Paine gelegen. Es bietet somit einen idealen Ausgangspunkt für zahlreiche Touren in den nahe gelegenen Nationalpark. Es verfügt über 10 einfach aber bequem eingerichtete Zimmer (einige davon Mehrbettzimmer mit max. 4 Betten), wovon alle mit einem privaten Bad und mit Zentralheizung ausgestattet sind, die es den Gästen erlauben, die bezaubernde Schönheit Patagoniens auch von ihren Zimmern aus zu genießen. Ein gemütliches Restaurant erwartet die Gäste mit hervorragenden chilenischen Spezialitäten.





Refugio Torre Central (Standard)

Das Refugio Torre befindet sich inmitten des Nationalparks Torres del Paine. Es ist der perfekte Ausgangspunkt für Wanderungen in die Umgebung. Die Berghütte bietet Platz für 70 Personen, die auf mehrere 6- und 8-Bett-Zimmer mit Etagenbetten verteilt sind. Die Gemeinschaftsbäder verfügen über Duschen mit Warmwasser. Das Refugio verfügt außerdem über einen gemütlichen Aufenthaltsraum, einen Speisesaal, eine Bar und einen kleinen Laden.



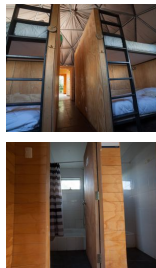
Refugio Paine Grande (Standard)

Das Refugio Paine Grande (ehemals Refugio Pehoe) befindet sich inmitten des Nationalparks Torres del Paine, direkt am See Pehoe und ist ein perfekter Ausgangspunkt für verschiedene Ausflüge in die Umgebung. Die Berghütte bietet Platz für 60 Personen, die auf mehrere 6-Bett-Zimmer mit Etagenbetten verteilt werden können. Die Gemeinschaftsbäder verfügen über Duschen mit Warmwasser. Das Refugio verfügt außerdem über einen gemütlichen Aufenthaltsraum, einen Speisesaal, eine Bar und einen kleinen Laden.



Refugio Vértice Grey (Standard)

Einen Steinwurf von dem majestätischen Gletscher Grey entfernt, liegt das gemütliche Refugio Grey. Von hier aus haben Sie die beste Gelegenheit den Eismassen so nahe wie möglich zu kommen oder einen herrlichen Spaziergang entlang des Seeufers zu machen. Die Nacht verbringen Sie in heimeligen 6-Bett-Zimmern mit Etagenbetten und einem Gemeinschaftsbad. Entspannen Sie auf der Terrasse des Refugios und lassen Sie die einzigartige Landschaft auf sich wirken.



Domos Sector Frances

In den Schlafsälen Frances können jeweils bis zu 8 Personen untergebracht werden. Für jeden der Schlafsäle steht ein eigenes Badezimmer zur Verfügung. Die Zimmer enthalten Stockbetten und für jeden Gast wird ein Schlafsack bereit gestellt.

Punta Arenas



Hotel Patagonia B&B (Standard)

Am Ende der Welt bereitet Ihnen das kleine familiengeführte Hotel Patagonia B&B einen warmen Empfang. Durch die zentrale Lage, nur 3 Blocks entfernt von der Plaza de Armas, können Sie Punta Arenas gut auf eigene Faust entdecken. Alle Zimmer verfügen über ein privates Badezimmer, Heizung, Kabelfernsehen und WLAN.



Unsere Hotelkategorien

Kategorie Standard

Unsere Standard Hotels sind je nach Ort und Gegebenheit einfache Mittelklassehotels, sehr gute Hostals oder rustikale Lodges mit einfacher Ausstattung. Ideal für Reisende mit einfachen Ansprüchen an Komfort und Service.

Kategorie Komfort

Unsere Komfort Hotels sind je nach Ort und Begebenheit gehobene Mittelklassehotels, Boutique Hotels, gute 4-Sterne-Hotels oder komfortable Lodges mit besonderem Flair. Ideal für Reisende mit gehobenen Ansprüchen an Komfort und Service.

Kategorie Superior

Unsere Superior Hotels sind je nach Ort und Gegebenheit sehr gute 4-Sterne-Hotels, exklusive 5-Sterne-Hotels oder außergewöhnliche Lodges mit gehobener Ausstattung. Luxushotels nach internationalem Standard gibt es jedoch meist nur in den Großstädten und Touristenzentren. Ideal für Reisende, die Wert auf ein besonderes Ambiente und einen exklusiven Service legen und das Außergewöhnliche suchen.

Besonderheit auf den Galapagosinseln

Bitte berücksichtigen Sie bei Ihrer Wahl der Hotelkategorie, dass der Hotelstandard auf den Galapagosinseln aufgrund der örtlichen Gegebenheiten niedriger ist als auf dem Festland.

Tipps zur Wahl der Hotelkategorie

Die Auswahl der für Sie passenden Hotelkategorie ist stark abhängig von Ihren persönlichen Vorlieben und Erfahrungen.

Bitte behalten Sie jedoch im Hinterkopf, dass es in vielen lateinamerikanischen Ländern kein offizielles Hotelzertifizierungssystem gibt und bspw. ein Hotel mit 4 Sternen nicht immer dem europäischen Standard entspricht.

Nachhaltigkeit bei der Hotelauswahl

Bei unserer allgemeinen Hotelauswahl - unabhängig vom Standard - versuchen wir internationale Hotelketten zu vermeiden und suchen kleinere gemütliche Unterkünfte mit Flair, Landesnähe und verantwortlichem Umgang mit Mensch und Natur.

Besonderen Wert legen wir dabei auf Sauberkeit, einen freundlichen Service sowie eine günstige Lage.

In der Regel besitzen alle Zimmer auch ein privates Bad; in seltenen Ausnahmen steht bei sehr einfachen Unterkünften nur ein Gemeinschaftsbad zur Verfügung, worauf wir in der Hotelbeschreibung aber eindeutig hinweisen.

Allgemeine Infos zu den Unterkünften

In der folgenden Übersicht sind alle Hotels dieser Reise in chronologischer Reihenfolge aufgeführt, so dass Sie sich einen Eindruck von den Unterkünften und den verschiedenen Hotelkategorien verschaffen können.

Bitte beachten Sie, dass es sich hierbei um die voraussichtlichen Hotels handelt. Sollte ein Hotel nicht verfügbar sein, bieten wir Ihnen selbstverständlich eine vergleichbare Unterkunft an.