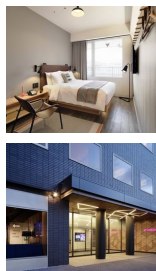
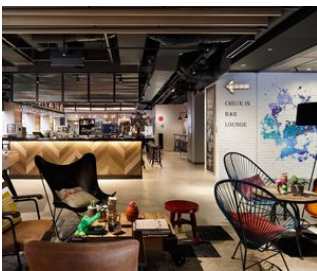


**JAPAN**

# Skylines, Bergwelten und Traditionen ALT

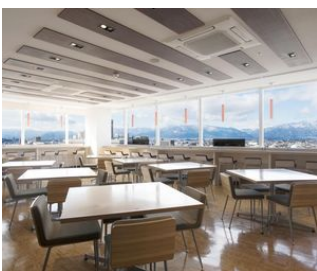
**HOTELS**
**Tokyo**

**MOXY Tokyo Kinshicho (Standard)**

Das Hotel MOXY Tokyo Kinshicho by Marriott erwartet Sie in einer guten Lage um die lebendige Metropole Tokyo zu erkunden. Die Zimmer sind mit Klimaanlage, Schreibtisch und Flachbild-TV ausgestattet und sind wie das gesamte Hotel in einem trendigen Stil eingerichtet. Das kontinentale Frühstück bietet einen guten Start in den Tag und auch im eigenen Restaurant sowie in der Bar können die Gäste Köstlichkeiten genießen.


**Kawaguchiko**

**Tominoko Hotel (Standard)**

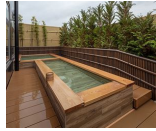
Direkt am Ufer des Kawaguchi-Sees gelegen, mit einem atemberaubenden Blick auf den berühmten Mount Fuji, heißt uns das Tominoko Hotel willkommen. Die schlichten aber stilvoll eingerichteten Zimmer bieten Klimaanlage, TV, Kühlschrank und einen Wasserkocher. Die Gäste können mit herrlichem Berg- und Seeblick in dem Onsen entspannen.


**Matsumoto**

**Premier Cabin Matsumoto (Standard)**

Zentral in Bahnhofsnähe gelegen und fußläufig von sämtlichen Sehenswürdigkeiten Matsumotos erreichbar, begrüßt Sie das Premier Cabin Matsumoto. Die in schlichtem Stil eingerichteten Zimmer verfügen alle über einen Schreibtisch, Heizung, Klimaanlage und einen Kühlschrank. Im hoteleigenen Restaurant können die Gäste mit Blick auf die Japanischen Alpen lokale und europäische Speisen und ein umfangreiches Frühstücksbuffet genießen.



## Takayama



### **Wat Hotel & Spa Hida Takayama** (Standard)

Im Herzen Takayamas liegt das Wat Hotel & Spa Hida Takayama. Die Zimmer sind stimmungsvoll eingerichtet und bieten eine Minibar, Kühlschrank, Flachbild-TV, W-LAN und viele weitere Annehmlichkeiten. Hier können die Gäste Innen- und Außenpools, hoteleigene Onsen sowie japanische und internationale Küche im Restaurant oder in einer eleganten Bar genießen.



## Kyoto

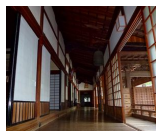
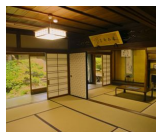
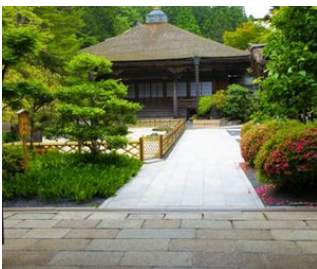


### **The General Kyoto Takatsuji Tominokoji** (Standard)

In einer charmanten Gegend im Herzen Kyotos liegt das The General Kyoto Takatsuji Tominokoji. Die 75 Zimmer überzeugen mit einem modernen minimalistischen Design und gehobener Ausstattung. Ebenfalls stilvoll und kunstvoll gestaltet finden Gäste die Lounge, das Restaurant und eine Bar zum verweilen vor. Ein besonderer Blickfang ist der zugehörige Außenbereich.



## Koya San



### **Yochi-in**

Das am heiligen Berg Koya-San gelegene Yochi-in ist ein historischer Tempel, in dem Gäste das Leben der buddhistischen Mönche hautnah erleben können. Es werden traditionell gestaltete Zimmer mit Ventilator und Heizung, gemeinsam genutzte Sanitäranlagen und ein großes Bad mit heißem Whirlpool angeboten. Die Unterkünfte sind von japanischen Gärten umgeben und es werden lokale vegetarische Speisen angeboten.

## Yunomine Onsen

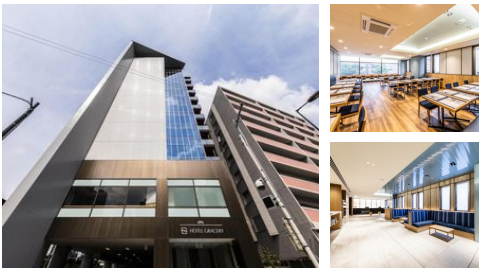


### Kameya Ryokan

In der grünen Berglandschaft neben einem Fluss gelegen befindet sich der Kameya Ryokan. Das traditionelle Gasthaus bietet seinen Gästen eine authentische Übernachtung in japanischen Zimmern mit wunderschönem Flussblick und japanischem Frühstück. Gäste nutzen Gemeinschaftsbäder und können in dem hauseigenen heißen Onsen sowie in den Onsen unter freiem Himmel am Fluss entspannen.



## Osaka



### Hotel Gracery Osaka Namba (Standard)

Im lebhaften Herzen Osakas und in der Nähe spannender Sehenswürdigkeiten befindet sich das Hotel Gracery Osaka Namba. Modern eingerichtete Zimmer mit Klimaanlage, TV und WLAN bieten den Gästen einen angenehmen Aufenthalt. Es gibt zudem ein Restaurant sowie ein großes Buffet mit westlichem Frühstück.



## Hiroshima



### Hotel Intergate Hiroshima (Standard)

Das Hotel Intergate Hiroshima liegt im Zentrum der Großstadt und ist fußläufig vom Friedenspark und Friedensdenkmal erreichbar. Zu der komfortablen Zimmerausstattung gehören Kaffeemaschine, Klimaanlage, Kühlschrank und Flachbild-TV. Seinen Gästen bietet das Hotel ein leckeres Frühstück mit frischgebackenem Brot und viel Gemüse sowie ein großes Bad, das nach einem langen Tag zum Entspannen einlädt.

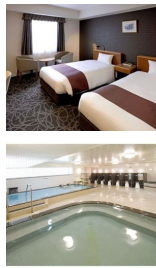


## Kumamoto

### **Mitsui Garden Hotel Kumamoto (Standard)**

Das Mitsui Garden Hotel Kumamoto liegt praktischerweise bloß 5 Fahrminuten vom JR-Bahnhof Kumamoto entfernt und bereits nach 20 Gehminuten erreichen wir die Burg Kumamoto. Die modernen und klimatisierten Zimmer sind mit einem kleinen Kühlschrank, einem Schreibtisch sowie einem Flachbild-Sat-TV ausgestattet. Das eigene Badezimmer umfasst eine Badewanne und hochwertige Pflegeprodukte werden zur Verfügung gestellt.

## Fukuoka



### **Yaoji Hakata Hotel (Standard)**

Nur wenige Gehminuten vom Hauptbahnhof und weiteren wichtigen Orten Fukuokas entfernt liegt das Yaoji Hakata Hotel. Die modernen großen Zimmer verfügen allesamt über eine Klimaanlage, einen Schreibtisch und viele weitere Annehmlichkeiten. Im Yaoji Hakata Hotel können die Gäste in den heißen Onsen und in der Sauna entspannen und ein großes asiatisches und kontinentales Frühstücksbuffet genießen.



## **Unsere Hotelkategorien**

### **Kategorie Standard**

Unsere Standard Hotels sind je nach Ort und Gegebenheit einfache Mittelklassehotels, sehr gute Hostals oder rustikale Lodges mit einfacher Ausstattung. Ideal für Reisende mit einfachen Ansprüchen an Komfort und Service.

### **Kategorie Komfort**

Unsere Komfort Hotels sind je nach Ort und Begebenheit gehobene Mittelklassehotels, Boutique Hotels, gute 4-Sterne-Hotels oder komfortable Lodges mit besonderem Flair. Ideal für Reisende mit gehobenen Ansprüchen an Komfort und Service.

### **Kategorie Superior**

Unsere Superior Hotels sind je nach Ort und Gegebenheit sehr gute 4-Sterne-Hotels, exklusive 5-Sterne-Hotels oder außergewöhnliche Lodges mit gehobener Ausstattung. Luxushotels nach internationalem Standard gibt es jedoch meist nur in den Großstädten und Touristenzentren. Ideal für Reisende, die Wert auf ein besonderes Ambiente und einen exklusiven Service legen und das Außergewöhnliche suchen.

### **Besonderheit auf den Galapagosinseln**

Bitte berücksichtigen Sie bei Ihrer Wahl der Hotelkategorie, dass der Hotelstandard auf den Galapagosinseln aufgrund der örtlichen Gegebenheiten niedriger ist als auf dem Festland.

## Tipps zur Wahl der Hotelkategorie

Die Auswahl der für Sie passenden Hotelkategorie ist stark abhängig von Ihren persönlichen Vorlieben und Erfahrungen.

Bitte behalten Sie jedoch im Hinterkopf, dass es in vielen lateinamerikanischen Ländern kein offizielles Hotelzertifizierungssystem gibt und bspw. ein Hotel mit 4 Sternen nicht immer dem europäischen Standard entspricht.

## Nachhaltigkeit bei der Hotelauswahl

Bei unserer allgemeinen Hotelauswahl - unabhängig vom Standard - versuchen wir internationale Hotelketten zu vermeiden und suchen kleinere gemütliche Unterkünfte mit Flair, Landesnähe und verantwortlichem Umgang mit Mensch und Natur.

Besonderen Wert legen wir dabei auf Sauberkeit, einen freundlichen Service sowie eine günstige Lage.

In der Regel besitzen alle Zimmer auch ein privates Bad; in seltenen Ausnahmen steht bei sehr einfachen Unterkünften nur ein Gemeinschaftsbad zur Verfügung, worauf wir in der Hotelbeschreibung aber eindeutig hinweisen.

## Allgemeine Infos zu den Unterkünften

In der folgenden Übersicht sind alle Hotels dieser Reise in chronologischer Reihenfolge aufgeführt, so dass Sie sich einen Eindruck von den Unterkünften und den verschiedenen Hotelkategorien verschaffen können.

Bitte beachten Sie, dass es sich hierbei um die voraussichtlichen Hotels handelt. Sollte ein Hotel nicht verfügbar sein, bieten wir Ihnen selbstverständlich eine vergleichbare Unterkunft an.