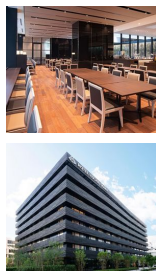


JAPAN

Zwischen Highlights und versteckten Juwelen

HOTELS

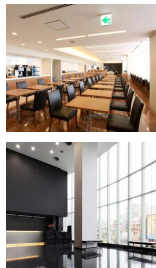
Osaka

**Hotel Vischio Osaka (Standard)**

Das moderne Hotel Vischio befindet sich in einem stilvollen Hochhaus und ist nur wenige Minuten von Sehenswürdigkeiten wie dem Umeda Sky Building und dem Grand Front Osaka entfernt. Die klimatisierten Zimmer verfügen über bequeme Betten, Minikühlschränke, private Badezimmer und Schreibtische sowie kostenloses WLAN. Das Frühstück wird als Buffet serviert, ein Restaurant befindet sich ebenfalls im Hotel. Das Hotel Vischio bietet auch eine Wäscheservice an.



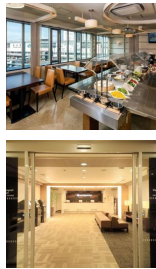
Hiroshima

**Hiroshima Tokyu REI (Standard)**

Das Hiroshima Tokyu REI Hotel liegt zentral in der Stadt Hiroshima und ist nur wenige Minuten von Sehenswürdigkeiten wie dem Friedenspark und der Atombombenkuppel entfernt. Alle Gästezimmer sind ausgestattet mit Klimaanlage, einem Flachbild-TV mit Satellitenkanälen, einem Kühlschrank, einem Wasserkocher, einem Bidet, kostenlosen Pflegeprodukten und einem Schreibtisch. Im Hiroshima Tokyu REI Hotel verfügt jedes Zimmer über ein eigenes Badezimmer mit einem Haartrockner und Hausschuhen. Morgens wird ein Frühstücksbuffet mit amerikanischen und asiatischen Speisen angeboten. Die Unterkunft bietet außerdem ein Restaurant, eine Gemeinschaftslounge und eine rund um die Uhr besetzte Rezeption sowie kostenloses WLAN.



Okayama



Daiwa Roynet Hotel Okayama Ekimae (Standard)

Das Daiwa Roynet Hotel Okayama Ekimae liegt zentral in der Stadt Okayama und ist nur wenige Minuten vom Hauptbahnhof entfernt. Zu den nahegelegenen Attraktionen gehören das beeindruckende Okayama-Schloss und der berühmte Korakuen-Garten. Das moderne Stadthotel verfügt über stilvoll eingerichtete Gästezimmer, die mit bequemen Betten, Klimaanlage, Flachbild-TV mit Satellitenkanälen, Minikühlschrank, Wasserkocher und kostenlosem WLAN ausgestattet sind. Jedes Zimmer bietet außerdem ein eigenes Badezimmer mit Pflegeprodukten, einem Haartrockner und Hausschuhen. Im Hotel können die Gäste ein Frühstücksbuffet genießen, das eine Auswahl an japanischen und internationalen Gerichten bietet. Eine Wäscheservice steht Ihnen auch zur Verfügung.



Koya San

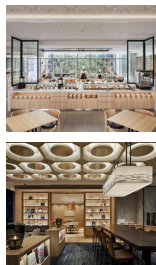
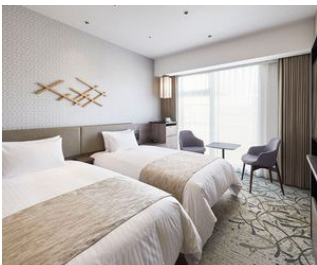


Sekisyoin (Standard)

Diese einfache aber gepflegte Unterkunft im traditionellen Tempelgästehaus bietet Ihnen weitreichende Einblicke in buddhistische Traditionen. Die japanische Gästezimmer sind ausgestattet mit Tatamimatten, einem Sitzbereich, einem Flachbild-TV und einem Safe. Die Zimmer verfügen über ein eigenes Badezimmer mit kostenlosen Pflegeprodukten. Bei dieser Tempelübernachtung ist das buddhistische vegane Abendessen das Highlight!



Kyoto

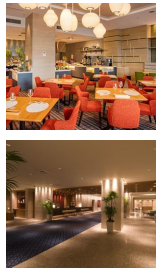


Hotel Vischio Kyoto (Standard)

Das Hotel Vischio Kyoto liegt nur zwei Minuten vom Bahnhof Kyoto entfernt, ist leicht zu erreichen und bietet eine günstige Lage für Besichtigungen. Die klimatisierten Zimmer sind mit allen Annehmlichkeiten wie TV, Kühlschrank, Wasserkocher und Safe ausgestattet. WLAN steht für alle Gäste kostenfrei zur Verfügung. Außerdem verfügt das Hotel über ein Restaurant, eine Lounge sowie voll ausgestattete Saunen, die Ihnen beim Entspannen und Erholen helfen.



Shizuoka

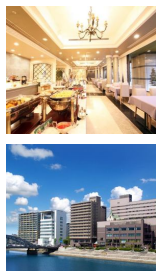
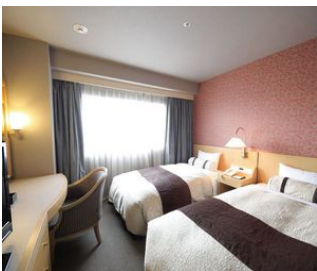


Hotel Associa Shizuoka (Superior)

Das zentral gelegene Hotel befindet sich ca. eine Minute vom JR-Bahnhof Shizuoka entfernt. Viele Sehenswürdigkeiten können ebenfalls fußläufig erreicht werden wie der Tamagami Shrine und das Einkaufszentrum Shizuoka Modi. Die Zimmer sind geräumig und mit einer Klimaanlage sowie TV und privatem Badezimmer ausgestattet. Es stehen Ihnen während Ihres Aufenthalts verschiedene Restaurants zur Verfügung. Die Köche bereiten japanisch-westlich-chinesische gemischte Gerichte mit frisch ausgewählten Originalzutaten aus Shizuoka zu. Das Frühstücksbuffet bietet eine große Auswahl an verschiedenen Optionen.



Mishima

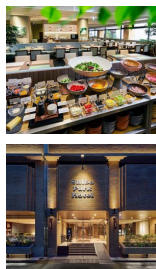


Numazu Riverside Hotel (Standard)

Das Numazu Riverside Hotel liegt am Ufer des Kanogawa-Flusses, der vom Berg Fuji gespeist wird. Die komfortablen Zimmer blicken entweder auf den Berg Fuji und die Suruga-Bucht oder haben Aussicht auf den Kanogawa-Fluss. Die Zimmer bieten Ihnen verschiedene Hygiene Artikel sowie einen TV und ein Lan Kabel. Das WLAN kann im Hotel ebenfalls genutzt werden. Außerdem stehen Ihnen verschiedene Restaurants und die Lounge während Ihres Aufenthalts zur Verfügung.



Tokyo



Shiba Park Hotel Tokyo (Standard)

Ideal gelegen im Zentrum von Tokio, bietet die Unterkunft Shiba Park Hotel eine Gemeinschaftslounge, ein Restaurant und kostenloses WLAN. Das Hotel liegt nur wenige Gehminuten von U-Bahn-Stationen entfernt und bietet eine gute Anbindung an Sehenswürdigkeiten wie den Tokyo Tower und den Zojoji-Tempel. Die Zimmer sind mit Klimaanlage, Safe, Wasserkocher, TV sowie einem Kühlschrank ausgestattet. Außerdem bietet das Hotel ein westliches und japanisches Frühstücksbuffet sowie einen Wäscheservice.



Unsere Hotelkategorien

Kategorie Standard

Unsere Standard Hotels sind je nach Ort und Gegebenheit einfache Mittelklassehotels, sehr gute Hostals oder rustikale Lodges mit einfacher Ausstattung. Ideal für Reisende mit einfachen Ansprüchen an Komfort und Service.

Kategorie Komfort

Unsere Komfort Hotels sind je nach Ort und Begebenheit gehobene Mittelklassehotels, Boutique Hotels, gute 4-Sterne-Hotels oder komfortable Lodges mit besonderem Flair. Ideal für Reisende mit gehobenen Ansprüchen an Komfort und Service.

Kategorie Superior

Unsere Superior Hotels sind je nach Ort und Gegebenheit sehr gute 4-Sterne-Hotels, exklusive 5-Sterne-Hotels oder außergewöhnliche Lodges mit gehobener Ausstattung. Luxushotels nach internationalem Standard gibt es jedoch meist nur in den Großstädten und Touristenzentren. Ideal für Reisende, die Wert auf ein besonderes Ambiente und einen exklusiven Service legen und das Außergewöhnliche suchen.

Besonderheit auf den Galapagosinseln

Bitte berücksichtigen Sie bei Ihrer Wahl der Hotelkategorie, dass der Hotelstandard auf den Galapagosinseln aufgrund der örtlichen Gegebenheiten niedriger ist als auf dem Festland.

Tipps zur Wahl der Hotelkategorie

Die Auswahl der für Sie passenden Hotelkategorie ist stark abhängig von Ihren persönlichen Vorlieben und Erfahrungen.

Bitte behalten Sie jedoch im Hinterkopf, dass es in vielen lateinamerikanischen Ländern kein offizielles Hotelzertifizierungssystem gibt und bspw. ein Hotel mit 4 Sternen nicht immer dem europäischen Standard entspricht.

Nachhaltigkeit bei der Hotelauswahl

Bei unserer allgemeinen Hotelauswahl - unabhängig vom Standard - versuchen wir internationale Hotelketten zu vermeiden und suchen kleinere gemütliche Unterkünfte mit Flair, Landesnähe und verantwortlichem Umgang mit Mensch und Natur.

Besonderen Wert legen wir dabei auf Sauberkeit, einen freundlichen Service sowie eine günstige Lage.

In der Regel besitzen alle Zimmer auch ein privates Bad; in seltenen Ausnahmen steht bei sehr einfachen Unterkünften nur ein Gemeinschaftsbad zur Verfügung, worauf wir in der Hotelbeschreibung aber eindeutig hinweisen.

Allgemeine Infos zu den Unterkünften

In der folgenden Übersicht sind alle Hotels dieser Reise in chronologischer Reihenfolge aufgeführt, so dass Sie sich einen Eindruck von den Unterkünften und den verschiedenen Hotelkategorien verschaffen können.

Bitte beachten Sie, dass es sich hierbei um die voraussichtlichen Hotels handelt. Sollte ein Hotel nicht verfügbar sein, bieten wir Ihnen selbstverständlich eine vergleichbare Unterkunft an.