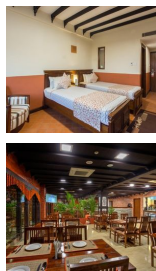


**NEPAL****Auf dem Dach der Welt****HOTELS**

## Kathmandu

**Traditional Comfort Boutique Hotel (Standard)**

Sobald Sie dieses schöne Hotel aus rotem Backstein betreten, erleben Sie eine perfekte Balance zwischen traditionellen künstlerischen Merkmalen und komfortabler moderner Hospitalität. Das Hotel wurde nach den Design- und Architekturprinzipien der Newari erbaut. Die Newari galten als die Ureinwohner des Kathmandu-Tals und als Begründer des unverwechselbaren Pagodenstils, der später in ganz Ostasien verbreitet war. Das Hotel ist eines der wenigen in Nepal mit einem anerkannten Nachhaltigkeitslabel. Sie verwenden lokale Elemente in ihrer Dekoration, aber auch in den angebotenen Speisen. Die Zimmer sind geräumig und sehr komfortabel. Es gibt ein modernes Badezimmer. Auf der gemütlichen Dachterrasse können Sie den Sonnenschein genießen. Die Unterkunft bietet eine 24-Stunden-Rezeption und bietet auch Geldwechsel an.



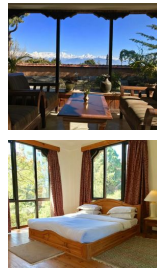
## Balthali

**Balthali Village Resort (Standard)**

Nur 40km südöstlich von Kathmandu liegt eines der reichen kulturellen und naturnahen Reiseziele Nepals: Balthali. Auf einem Hügel liegt das Balthali Village Resort – ein kleiner, gemütlicher Rückzugsort mit Ausblick auf grüne Felder mit ockerfarbenen Häusern und den Himalaya-Gipfeln am Horizont. Bis heute war das Resort ein streng gehütetes Geheimnis, das von waghalsigen Mountainbikern, eifrigen Wanderern und verträumten Schriftstellern gehütet wurde. Das Balthali Village Resort ist das kleine Stück unberührtes Nepal, nach dem sich alle sehnen. Bei schönem Wetter können Sie draußen frühstücken und die Umgebung im goldenen Morgenlicht genießen.



## Nagarkot

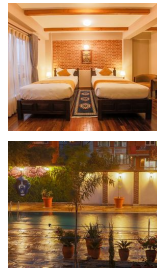


### The Fort (Standard)

Das Fort liegt inmitten des ältesten und größten Bio-Gartens auf dem Gipfel des Nagarkot-Kamms und bietet einen traumhaften Blick auf den Himalaya. Das Fort setzt sich für die Erhaltung der Artenvielfalt in der Region Nagarkot ein. Das Fort erstreckt sich über 14 Hektar Land und Hunderte von Bäumen und Pflanzen aus dem Himalaya haben hier ihr Zuhause gefunden. Das im traditionellen nepalesischen Baustil errichtete Fort bietet 36 komfortable Zimmer mit eigenem Bad inmitten einer ruhigen Grünanlage.



## Bhaktapur

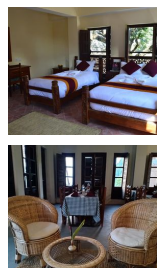
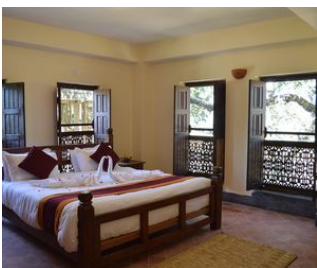


### Bhadgaon Hotel (Standard)

Das Hotel Bhadgaon ist so konzipiert, dass es alle modernen Annehmlichkeiten übertrifft, aber dennoch seine traditionellen Werte in seinem Kern beibehält. Es besticht durch eine einzigartige Mischung aus modernem Komfort und ästhetischer Architektur in der traditionellen Umgebung von Bhaktapur. Es verfügt über 42 geräumige Zimmer, einen Garten, einen Pool sowie einen Wellnessbereich. Jedes Zimmer ist elegant eingerichtet und mit hochwertigen Toilettenartikeln ausgestattet. Die traditionellen Deluxe-Zimmer zeigen die feine Handwerkskunst der Künstler aus Bhaktapur. Erholen Sie sich von einem Tag voller Sightseeing im Komfort Ihres Zimmers oder nutzen Sie die Wellnesseinrichtungen des Hotels.



## Bandipur



### Hotel Durbar Himalaya (Standard)

Das neue Durbar Himalaya Hotel verfügt über eine ideale Lage, um die Umgebung von Bandipur zu entdecken und einen schönen Ausblick auf Reisterrassen und die umliegenden Berge genießen zu können. In jedem Zimmer gibt es ein privates Bad mit einem Haartrockner, einen Schreibtisch und ein TV. Das WLAN ist im gesamten Hotel kostenlos verfügbar und ein Restaurant steht Ihnen auch zur Verfügung.

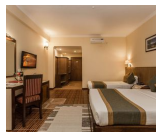


## Pokhara



### Pema Tsal Hotel (Standard)

Das Sakya-Kloster Pema Tsal ist ein einzigartiger und wunderschöner Ort, der auf einer ruhigen Hügelkuppe liegt. Es ist eine blühende, moderne Klostersgemeinschaft, die sich der Ausbildung buddhistischer Mönche und der Bewahrung der alten Traditionen des Sakya-Buddhismus widmet. Es ist die Heimat vieler junger Studenten aus der unzugänglichen und ärmeren Himalaya-Region, tibetischer Flüchtlinge und nepalesischer buddhistischer Gemeinschaften. Als Gast können Sie an den Gebeten und Zeremonien mit den Mönchen teilnehmen oder selbst im Tempel meditieren. Sie können auch einfach nur die Aussicht auf die schneebedeckten Gipfel vom weitläufigen Garten aus genießen. Von den einfachen Zimmern, mit eigenem Bad haben Sie ebenso einen sehr schönen Panoramablick auf die Berge.

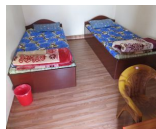


### Mount Kailash Resort (Standard)

Das Mount Kailash Resort bietet einen Panoramablick auf den See Phewa Lake und das zum Himalaya gehörende Annapurna-Massiv. Die 51 schön dekorierten und eingerichteten Zimmer im Mount Kailash Resort sind mit hochwertigen Holzmöbeln ausgestattet. Die Wände sind in beruhigenden Farben gestaltet. Alle Zimmer sind mit einem TV, einem Sitzbereich und einem Bad mit einer Badewanne oder Dusche ausgestattet. Das Restaurant serviert eine erlesene Auswahl an regionalen Speisen und Getränken. Wenn Sie auf dem Zimmer speisen möchten, können Sie auch den Zimmerservice in Anspruch nehmen.



## Bumdi



### Lokales Teehaus (Standard)

Ein Teehaus ist ein kleines Gästehaus, das von einer einheimischen Familie geführt wird. Rund um die Teehäuser ist es oft angenehm zu verweilen, mit einem kleinen Garten vor dem Haus. Nach der Ankunft können Sie auch die naheliegenden Dörfer erkunden. Sie übernachten in einem Doppelzimmer. Räume in Teehäusern sind **\*\*sehr einfach\*\*** gehalten: Sie haben manchmal ein kleines Regal oder einen Schrank. In einigen Teehäusern haben die Zimmer ein eigenes Bad, in anderen wird das Bad aber geteilt. Je nach Betrieb und Wetter kommt es regelmäßig vor, dass es kein warmes Wasser zum Duschen gibt. Sie können dann um einen Eimer mit heißem Wasser bitten! Ihr Frühstück und Abendessen nehmen Sie im Gemeinschaftsraum oder bei schönem Wetter auch draußen ein. Wenn es draußen kalt ist, wird dieser Gemeinschaftsraum oft beheizt.

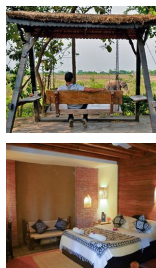
## Bhankatta Village



### Community Homestay (Standard)

Das Community-Homestay-Programm im Madi-Tal startete im Jahr 2021. Es gibt 10 Häuser, die an unserem Programm teilnehmen, mit jeweils 2 einfachen Zimmern mit angeschlossenem Badezimmer und westlicher Toilette. Dieses Programm ist Teil eines größeren Gemeinschaftsentwicklungsprojekts. Zusammen mit dem Bau von Gastfamilien wurde ein großer Gemeindesaal geschaffen, in dem Kulturprogramme stattfinden, Dorfbewohner Treffen abhalten und das Frauenkomitee Aktivitäten organisieren kann. Darüber hinaus hat es den Bewohnern ermöglicht, alternative Einkommensquellen zu erkunden. Um die Versorgung ihrer Gäste zu verwalten, haben die Einheimischen mit der Geflügelzucht und dem Gemüseanbau begonnen. Es ermöglicht ihnen nicht nur, ihren Gästen mehr Vielfalt anzubieten, es hat auch ihre Gesamteinnahmen gesteigert. Sie lernten auch, die Umwelt, in der sie leben, zu schätzen, was durch Workshops zum Aufbau von Kenntnissen zu verschiedenen Themen, einschließlich Abfallmanagement, unterstützt wurde.

## Chitwan



### Sapana Village Lodge (Standard)

Die Sapana Village Lodge liegt idyllisch neben einem Fluss und besteht aus mehreren Gebäuden. In diesen Gebäuden befinden sich die Zimmer, die im lokalen Tharu-Stil eingerichtet sind. Inspiriert von lokaler Tharu-Kunst und -Kultur sind alle 30 Zimmer in der Sapana Village Lodge im authentischen Tharu-Stil mit Dekorationen gestaltet, die das alte Erbe Nepals symbolisieren. Alle Zimmer verfügen über große und bequeme Betten, Klimaanlage, Deckenventilatoren, ein modernes Badezimmer mit 24-Stunden-Warmwasser und viele große Fenster sowie einen privaten Balkon oder eine Veranda, um die umgebene Natur zu genießen. Vom Restaurant aus, das hauptsächlich Bio-Lebensmittel nutzt, haben Sie einen schönen Blick auf den Fluss. Mit etwas Glück können Sie sogar Elefanten sehen, die im Fluss spielen.



## Patan



### **Traditional Stay - A Boutique Hotel (Standard)**

Das Traditional Stay spiegelt die Ästhetik von Patan wider und bietet Ihnen gleichzeitig modernen Komfort, sobald Sie eintreten. Das Design des Hotels ist von den Newa-Häusern inspiriert. Einige dieser Elemente, wie die Fensterläden, finden sich in der Gestaltung des Traditional Stay wieder und fügen sich perfekt in die Umgebung des Swotha Square in Patan ein. Die Zimmer im Traditional Stay vermitteln ein modernes Gefühl, obwohl sie in einer traditionellen Umgebung liegen. Es gibt 16 Zimmer und jedes Zimmer hat ein eigenes Bad und ist mit solarbetriebenen LED-Lampen ausgestattet. Sowohl die Bettwäsche als auch die Laken sind aus Newar-Stoff namens Lawa handgefertigt. Von der Dachterrasse aus hat man einen fantastischen Blick auf den Himmel von Patan und Kathmandu. Der perfekte Ort für unsere letzte Nacht in Nepal!



## **Unsere Hotelkategorien**

### **Kategorie Standard**

Unsere Standard Hotels sind je nach Ort und Gegebenheit einfache Mittelklassehotels, sehr gute Hostals oder rustikale Lodges mit einfacher Ausstattung. Ideal für Reisende mit einfachen Ansprüchen an Komfort und Service.

### **Kategorie Komfort**

Unsere Komfort Hotels sind je nach Ort und Begebenheit gehobene Mittelklassehotels, Boutique Hotels, gute 4-Sterne-Hotels oder komfortable Lodges mit besonderem Flair. Ideal für Reisende mit gehobenen Ansprüchen an Komfort und Service.

### **Kategorie Superior**

Unsere Superior Hotels sind je nach Ort und Gegebenheit sehr gute 4-Sterne-Hotels, exklusive 5-Sterne-Hotels oder außergewöhnliche Lodges mit gehobener Ausstattung. Luxushotels nach internationalem Standard gibt es jedoch meist nur in den Großstädten und Touristenzentren. Ideal für Reisende, die Wert auf ein besonderes Ambiente und einen exklusiven Service legen und das Außergewöhnliche suchen.

### **Besonderheit auf den Galapagosinseln**

Bitte berücksichtigen Sie bei Ihrer Wahl der Hotelkategorie, dass der Hotelstandard auf den Galapagosinseln aufgrund der örtlichen Gegebenheiten niedriger ist als auf dem Festland.

## **Tipps zur Wahl der Hotelkategorie**

Die Auswahl der für Sie passenden Hotelkategorie ist stark abhängig von Ihren persönlichen Vorlieben und Erfahrungen.

Bitte behalten Sie jedoch im Hinterkopf, dass es in vielen lateinamerikanischen Ländern kein offizielles Hotelzertifizierungssystem gibt und bspw. ein Hotel mit 4 Sternen nicht immer dem europäischen Standard entspricht.

---

## **Nachhaltigkeit bei der Hotelauswahl**

Bei unserer allgemeinen Hotelauswahl - unabhängig vom Standard - versuchen wir internationale Hotelketten zu vermeiden und suchen kleinere gemütliche Unterkünfte mit Flair, Landesnähe und verantwortlichem Umgang mit Mensch und Natur.

Besonderen Wert legen wir dabei auf Sauberkeit, einen freundlichen Service sowie eine günstige Lage.

In der Regel besitzen alle Zimmer auch ein privates Bad; in seltenen Ausnahmen steht bei sehr einfachen Unterkünften nur ein Gemeinschaftsbad zur Verfügung, worauf wir in der Hotelbeschreibung aber eindeutig hinweisen.

## **Allgemeine Infos zu den Unterkünften**

In der folgenden Übersicht sind alle Hotels dieser Reise in chronologischer Reihenfolge aufgeführt, so dass Sie sich einen Eindruck von den Unterkünften und den verschiedenen Hotelkategorien verschaffen können.

Bitte beachten Sie, dass es sich hierbei um die voraussichtlichen Hotels handelt. Sollte ein Hotel nicht verfügbar sein, bieten wir Ihnen selbstverständlich eine vergleichbare Unterkunft an.